


TERE TULEMAST

Ragn-Sells on 135 aastase ajalooa Rootsipereettevõte. Kuigi maailm on selle aja jooksul tundmatuseni muutunud on Ragn-Sellsi visioon luua keskkonnasõbralikke lahendusi püsinud muutusteta.



SEAL KUS TEISED NÄEVAD LÕPPU
NÄEME MEIE UUE ALGUST
KÕIK ALGAB SIIT



Ragn-Sells koos oma klientidega usub, et jäätmed ei ole lihtsalt prügi, vaid see on uue materjali ja uute toote algus! See ei ole ühe teekonna lõpp, vaid hoopis uus algus, kust kõik algab. See tähendab ka seda, et seal, kus konkurentide lahenduste ja teeninduse tase lõpeb, sealt Ragn-Sellsi oma algab.

Ragn-Sellsi tegevuspoliitika ja juhtimissüsteem tuginevad ettevõtte visioonile, missioonile ja põhiväärtustele, mis on kooskõlas kontserni omadega:

MISSION

A person stands in a field of tall grass, arms raised in a gesture of triumph or achievement, silhouetted against a bright, golden sunset sky. The word "MISSION" is overlaid in large, white, bold, sans-serif capital letters across the center of the image.

RINGMAJANDUST TOETAVAD LAHENDUSED



VISION

OLEME KLIENDI ESMANE VALIK, SEST KESKKONNASÕBRALIKUD LAHENDUSED TASUVAD ÄRA



VASTUTUSTUNDLIK



ETTEVÕTLIK

ABC

LIHTNE



TERVIKLIK

PÕHIVÄÄRTUSED

RAGN-SELLS EESTIS

Ragn-Sells AS on oma tegevusega tugevalt suunatud jäätmete taaskasutamise suurendamise ja jäätmete ladestamise vähendamisele. Peamised tegevused on jäätmete kogumine, töötlemine ja taaskasutusse suunamine. Kokku pakutakse klientidele üle 1000 erineva teenuse. Jäätmeliikidest käideldakse püsi-, tava- ja ohtlike jäätmeid - kokku 145 erinevat jäätmeliiki. Väga suur taaskasutuse suurendamine toimus ettevõttes MBT tehase ehitamisega, millega segaolmejäätmete ja madalakvaliteedilisi jäätmeid ladestamise asemel suunati RDF-i valmistamiseks. Tänu sellele hoitakse kokku looduslikku ressursi põlevkivi näol ning Kunda Nordic Tsement on asendanud põlevkivi RDF-iga.

Selleks, et teenindada operatiivselt kogu vabariigi territooriumil, tötvavad ettevõtte kontorid Tallinnas, Kiviõlis, Rakveres, Haapsalus, Pärnus ja Tartus. Jäätmete sorteerimisjaamad paiknevad Tallinnas, Lepnal, Tartus ja Paikusel. Kompostimist teostame Mäepere jäätmejaamas. Kohalike omavalitsuste jäätmejaamu opereerime Tallinnas Suur-Sõjamäel ja Pääskülas, Pärnu-Jaagupis, Haljalas ning Tamsalus.



RAGN-SELLS **TEGEVUSPOLIITIKA**

Ragn-Sells AS tegevuspoliitika juhindub Eesti Vabariigi ja Ragn-Sells kontserni kvaliteedi, keskkonna, töötervishoiu ja tööohutuse nõuetest ning järgib standardite ISO 9001:2015, ISO 14001:2015 ja OHSAS 18001:2007 nõudeid.

Ragn-Sells AS seab eesmärgid lähtudes oma strateegiast ja huvipoolte ootustest ning jälgib nende elluviimisel õiguslikest, klientide ja partnerite nõuetest kinnipidamist.

Ragn-Sells AS arendab pidevalt ettevõtte töötajaid ja teenuseid tagamaks klientide rahulolu kasvu pakkudes neile parimaid võimalikke jäätmekäitluslahendusi ning propageerides ühiskonnas keskkonna säästlikku käitumist.

Ragn-Selli töötajad on teadlikud ettevõttes eksisteerivatest võimalikest ohtudest ning on pädevad tegutsema hädaolukorras.

Ragn-Sells peab oluliseks oma tegevusest tulenevate keskkonda mõjutavate riskide kontrolli all hoidmist, kahjulike mõjude vähendamist ja positiivsete mõjude suurendamist. Selleks määratletakse regulaarselt erinevate tegevuskohtade keskkonnaaspekte ja hinnatakse nende mõju suurust.

Ragn-Sells on võtnud kohustuse teavitada oma tegevusega seotud ohtudest ja ohutuse tagamiseks vajalikest abinõudest ettevõtteid ja partnereid, kelle töötajad võivad olla ohustatud meie tegevuse tagajärgedest või viibivad Ragn-Selli territooriumil ohutsoonis.

KESKONNAMÕJUDE ANALÜÜS

KESKKONNAMÕJUDE ANALÜÜS

Keskkonnamõjude analüüsi eesmärgiks on ettevõtte tegevusega kaasnevate keskkonda mõjutavate tegurite väljaselgitamine, nende kontrolli all hoidmine, kahjulike mõjude vähendamine ja positiivsete mõjude suurendamine.. ‘

Aspektid ja riskid hinnatakse kogu ettevõtte ulatuses tegevuskohtade kaupa, arvestades kõiki ettevõtte põhitegevusi, teenuseid, tooteid ja arendusi. Hindamise tulemusena määratakse ära, millised on olulised keskkonnariskid ettevõtte jaoks. Olulised keskkonnaaspektid ja riskid võetakse aluseks ettevõtte eesmärkide määratlemisel.

OLULISEMAD ÜLE-ETTEVÕTTELISED KESKKONNAASPEKTID

TEGEVUS	ASPEKT	MÕJU
JÄÄTME VEDU (VALIKKOGUTUD, ENERGIA TOOTMISEKS)	POSITIIVNE: JÄÄTME KOGUMINE, TAASKASUTATAVATE JÄÄTME HULGA SUURENDAMINE, TAASTUMATUTE ENERGIAKANDJATE ASENDAMINE	VÕIMALIKE JÄÄTME MITTE SATTUMINE KESKKONDA, JÄÄTME TAASKASUTAMISE LÄBI KESKKONNA SÄÄSTMINE, SÄILITADA TAASTUMATUID ENERGIALLIKAID
ÜMBERLAADIMINE	POSITIIVNE: JÄÄTME TRANSPORDIST TULENEVATE KESKKONNAMÕJUDE VÄHENDAMINE	LOODUSRESSURSI KOKKUHOIDMINE
SORTEERIMINE	POSITIIVNE: SEKUNDAARSE TOORME TAASKASUTUSSE SUUNAMINE	LOODUSRESSURSI KOKKUHOIDMINE
SORTEERIMINE	OHTLIKUD JÄÄTMED SEKUNDAARSE TOORME SEES	TÖÖTAJA TERVISE JA KESKKONNA OHUSTAMINE, KVALITEETSE MATERJALI RIKKUMINE. PLAHVATUSOHT
OHTLIKE JÄÄTME VAHELADUSTAMINE	POSITIIVNE: OHTLIKE JÄÄTME LOODUSESSE SATTUMISE VÄLTIMINE	LOODUSRESSURSI HOIDMINE
VAHELADUSTAMINE	OJ KOGUMISVAHENDITE LEKE	KESKKONNA REOSTUS
VAHELADUSTAMINE	TULEOHUTUSE TAGAMINE KERGESTI SÜTTIVA MATERJALI LADUSTAMISEL	PÕLENG: ÕHUSAASTE, RESSURSSIDE RAISKAMINE, NAABRITE OHUSTAMINE
TRANSPORT - TEHNILISELT MITTEKORRAS TRANSPORDIVAHENDITE KASUTAMINE	ÜLEMÄÄRANE HEITGAASIDE TEKE	ÕHUSAASTE, ELANIKE TERVISE KAHJUSTAMINE
TRANSPORT - MASINATE PARKIMINE	KÜTUSE VÕI ÕLILEKKED	PINNASE SAASTAMINE, PINNAVEE SAASTAMINE
TRANSPORT - TULEOHU AVASTAMINE LAADIMISEL JA TRANSPORDIL	TULEOHTLIKE MATERJALIDE SISALDUMINE KOORMAS	LIIKLEJATE OHUSTAMINE, KESKKONNA SAASTE
TÖÖRUUMIDE JA TERRITOORIUMI HALDAMINE	TULEOHUTUSE TAGAMINE- SUITSETAMINE TERRITOORIUMIL, SELLEKS MITTE ETTENÄHTUD KOHAS KÕRVALISTE ISIKUTE VIIBIMINE TERRITOORIUMIL	PÕLENG: ÕHUSAASTE, MATERIAALNE KAHJU

KESKKONNAMESMÄRGID

2016 SUUNAS RAGN-SELLS AS KOGUTUD JÄÄTMETEST:

	Protsent kogumahust
Ringlusesse	31%
Energia tootmisse	27%
Ladestamisele	3%
Teistele jäätmekäitlejatele	39%

ETTEVÖTTE TEGEVUSE MÕJU CO₂ EMISSIOONI NÄITAJATE ALUSEL:

Jäätmete liik	Jäätmete kogus (tonnides)	CO ₂ -emissiooni koefitsent	CO ₂ -ekv (tonnides)
Paber ja kartong	29 162	0,4	11 665
Plastid	7 616	0,8	6 092
Klaas	5 203	0,4	2 081
Vanametallid	645	2,1	1 355
Alumiinium	129	10,6	1 366
Põletatavad jäätmed	88 083	-0,2525	-22 241
Puit	5 113	0	0
Orgaanilised jäätmed (biogaasi tootmise)	195	0,07	14
Orgaanilised jäätmed (kompostimise)	9 149	0,02	183
		Kokku	515

2017 ESMÄRGID

TRANSPORDIST TULENEVA ÕHUSAASTE VÄHENDAMINE

Ragn-Sells AS logistika ja transpordivaldkonna keskkonnavalitsuse peaeesmärgiks on transpordist tulenevate õhuheite vähendamine.

Oluline rõhk on rasketehnika pideval uuendamisel, et liikuda kaasa kaasaegsete mootorilahendustega, mis tarbivad juba AD-blued või teevad tahmafiltrite järelpõletust. Täna rasketehnika masinapargi keskmine vanus 4,5 aastat.

Täiendavalt loetletud eesmärkidele on logistika valdkonna prioriteet 2017. aastal valdkonna töötajate arendamine ja seeläbi teeninduse planeerimise kvaliteedi ja teeninduskindluse tõstmine.

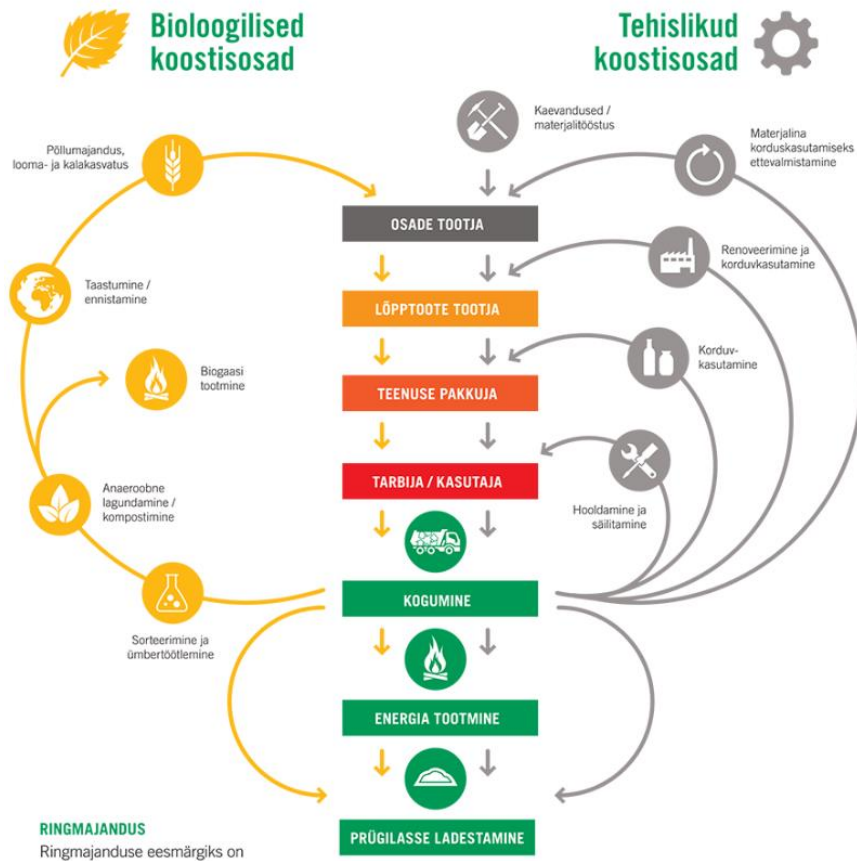
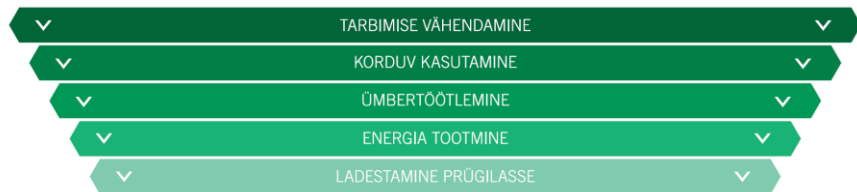
Tegevus	Mõõdik
Veokipargi uuendamine	veokipargi keskmine vanus (aastat)
Teeninduslogistika optimeerimine	läbisõit teenindusoperatsiooni kohta
Teeninduslogistika optimeerimine	teenindusoperatsioonide arv tunnis
Süvakogumismahutite kasutuselevõtt transpordikulude vähendamise ja keskkonna puhtuse parandamise eesmärgil	tk/a

TAASKASUTUSSE MINEVATE JÄÄTMETE KOGUSE SUURENDAMINE

Peamine eesmärk on suurendada jäätmete ringmajanduse lahendusi, kus jäätmed saavad läbida mitu elutsüklit, sest siin näeme, et on peidus kõige suurem keskkonnamõju

Tegevus	Mõõdik
Ringlussevõetavate materjalide eraldikogumise lahenduse täiendamine	on/ei ole
Kõikides regioonides sorteerimistegevuste laiendamine ja sorteeritavate materjalide valiku suurendamine	taaskasutusse suunatud materjali %/aastas
Käitlustoimingute kohta arvestuse paranemine	Teadmata käitlustoimingute osakaal %

RINGMAJANDUST TOETAVAD LAHENDUSED



TUNNUSTUSED JA SERTIFIKAADID

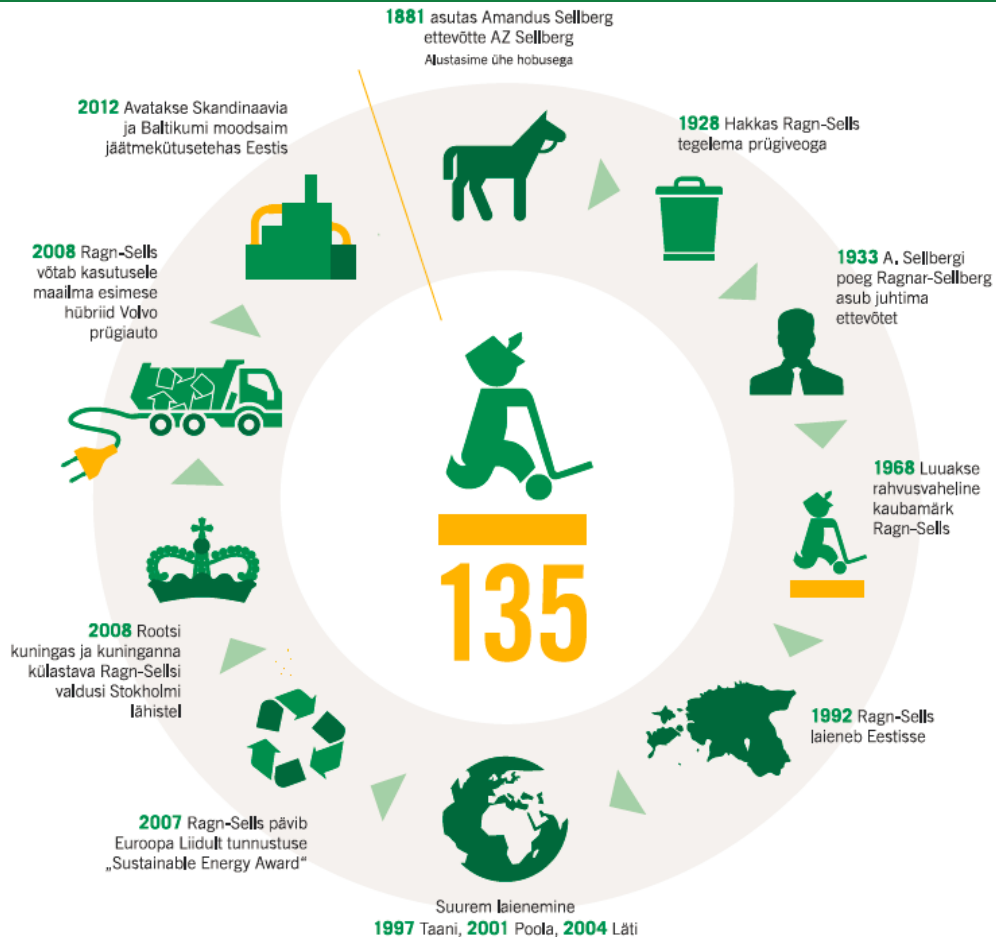


VASTUTUSTUNDLIKU
ETTEVÕTLUSE INDEKS
KULDTASE 2017



SELGE
SÕNUM
2014

135 AASTAT KESKKONNASÕBRALIKKE LAHENDUSI



SEAL KUS TEISED NÄEVAD LÕPPU
NÄEME MEIE UUE ALGUST
KÕIK ALGAB SIIT