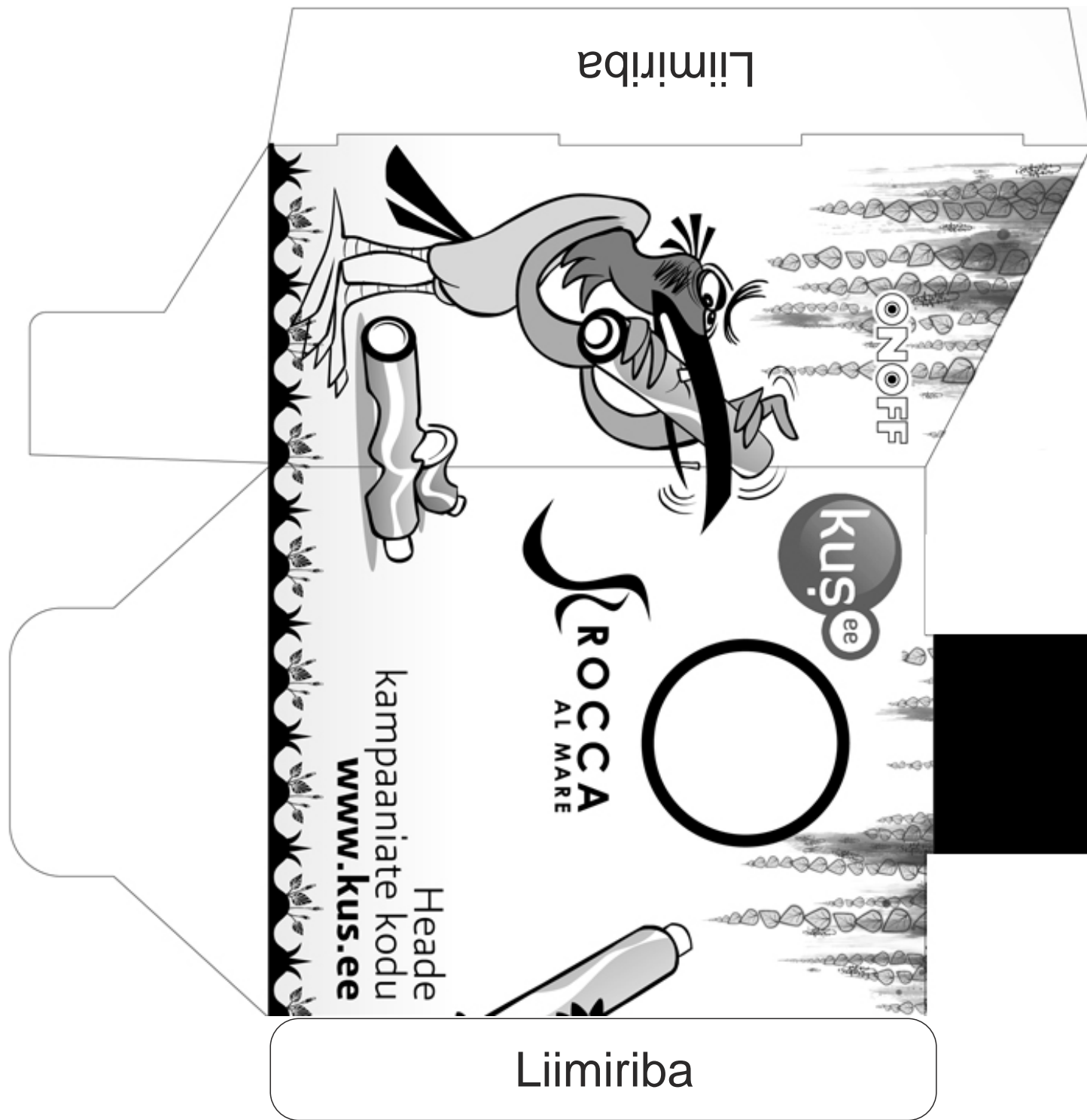


Liimiriba



Liimiriba

Miks koguda patareisid?

- Patarei on ohtlik jääde
- Patareide akud koosnevad mürgistest elementidest
- Loodusesse sattudes reostavad nad põhjavett
- Patareisid saab ümbertöödelda

Kuidas valmistada patareide kogumiskasti?

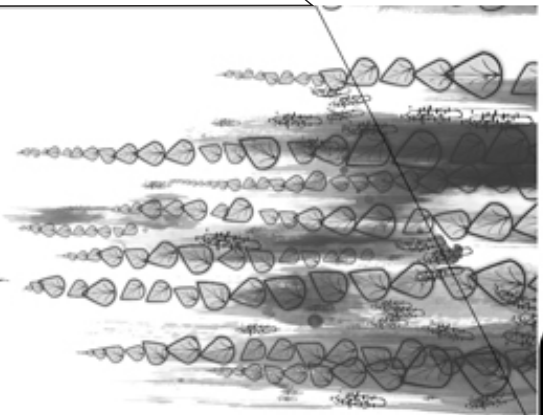
Kõigis kodudes on kasutusel patareid. Kui nad tühjaks saavad tekib küsimus kuhu need panna. Selleks olemegi loonud patareide kogumiskasti. Prindi karbi pinnalaotus paksemale paberile (soovitavalt ca 200g) või kleebi papile.

Lõika karbi küljed välja, liimi kokku ja kinnita näiteks kapiukse siseküljele.

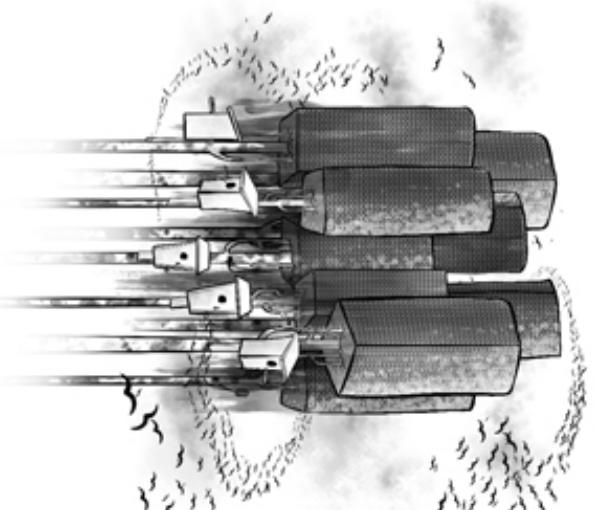
Kui karp saab täis, siis vii kogutud patareid lähimasse bensiinijaama, kauplusesse või Ragn-Sells'i jäätmejaama.

Hea idee - patareikarbi valmistamine on põnev näpuharjutus lastele.





Liimriba



Kasutatud patareid ja akud viin

♻️ **Ragn-Sells** jäätmejaama
Leian lähima jäätmejaama

www.ragnsells.ee või **15155**



♻️ Mõnda teise avalikku jäätmejaama

Uuri infot oma kohalikest omavalitsusest
või Tallinnas www.talinn.ee/pryghunt

♻️ Lähimasse bensiinijaama, poodi, kioskisse,
kaubanduskeskusesse vms, kus müüakse
patareisid

RAGN S- SELLS

ROHELINE RING

15155

www.ragnsells.ee